

24.09.2024

В ответе за каждого



Специализированное онлайн-издание для специалистов в области охраны труда, пожарной безопасности и промышленной безопасности.

Не забудьте подать заявление для получения пониженной ставки страхового тарифа на 2025 год

Внесены основные показатели по различным видам экономической деятельности на следующий год.

Эти показатели используются для расчета скидок и надбавок к тарифу на страхование от несчастных случаев на производстве и профессиональных заболеваний. К основным показателям относятся три следующих:

- соотношение суммы выплат по страховым случаям, произошедшим у работодателя, к начисленной сумме страховых взносов;
- количество страховых случаев у работодателя на 1000 работающих;
- количество дней временной нетрудоспособности у работодателя на 1 страховой случай, за исключением случаев со смертельным исходом.

Дата вступления изменений в силу — 24.09.2024

Обратите внимание! Заявление можно будет подать с 24 сентября 2024 года, но не позднее 1 ноября 2024 года.

Разобраться в теме страхования работников вы сможете в уникальных справочных материалах системы «Техэксперт: Охрана труда». Уже сейчас вам доступны справки:

- [Обязательное социальное страхование от несчастных случаев на производстве и профзаболеваний.](#)
- [Возмещение затрат на мероприятия по охране труда.](#)

Помимо справочной информации в них вы найдете авторские консультации и комментарии, материалы судебной практики, готовые образцы и шаблоны, а также подборка законодательства.

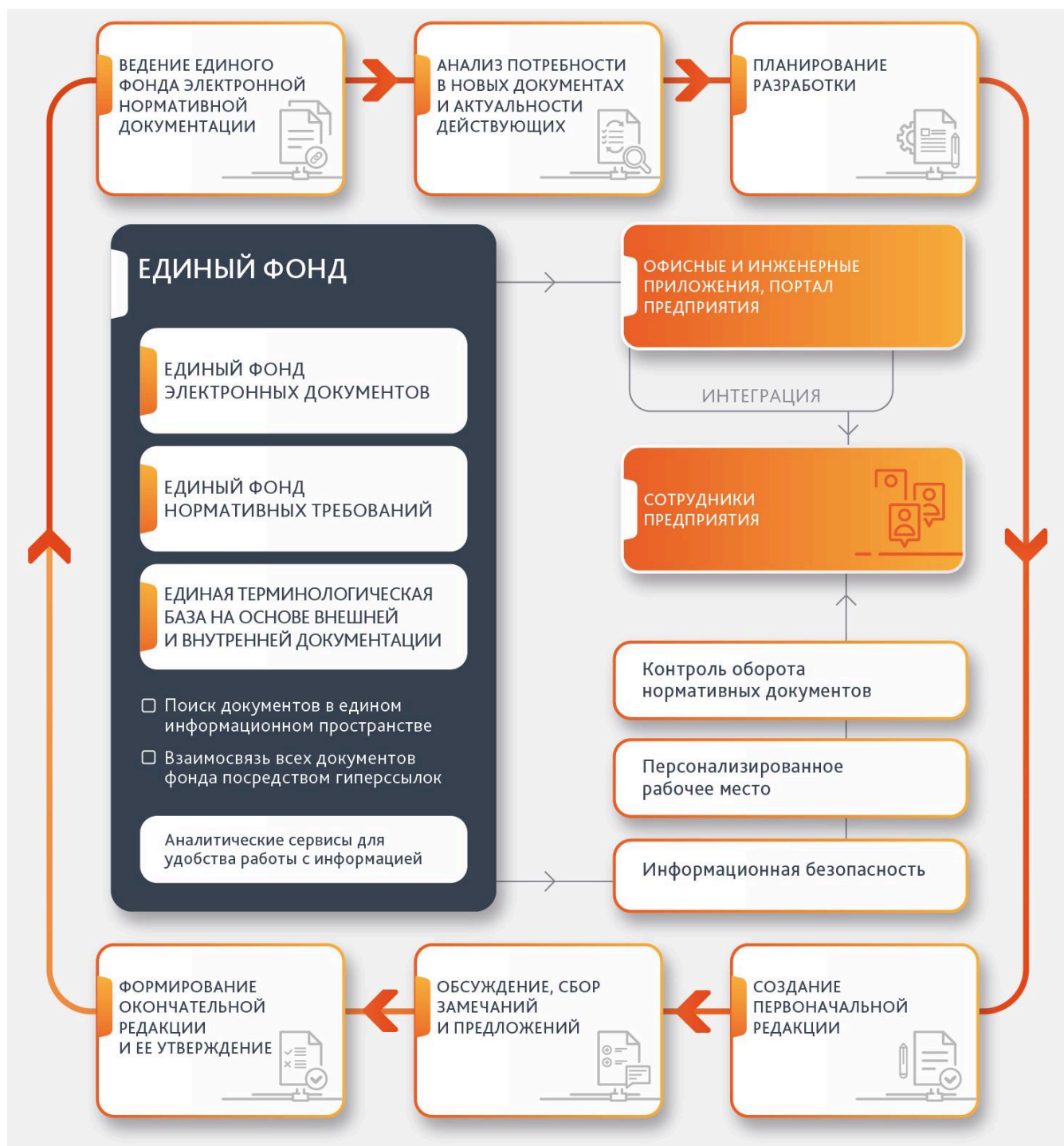
А знаете ли вы?

Как автоматизировать процессы управления НТД? Умный подход от Техэксперт

СУ НТД «Техэксперт» уже 10 лет является флагманом в области автоматизации процессов управления нормативной и технической документацией. Система помогает экономить время и ресурсы, а также минимизировать риски при разработке и использовании документации.

СУ НТД «Техэксперт» — это:

- Аудит и реинжиниринг бизнес-процессов, связанных с разработкой и использованием документации на предприятии
- Кастомизация и внедрение системы «под ключ»
- Обучение работе с системой
- Техническая и информационная поддержка
- Индивидуальные консультации от экспертов в области стандартизации, охраны труда, безопасности и т.д.
- Поиск редких и архивных документов



10 лет опыт внедрения

200+ сертифицированных партнеров по всей России

1 000+ предприятий из разных отраслей экономики внедрили систему

65 000+ специалистов используют систему

1 000 000+ внутренних документов, хранящихся на наших технологиях

СУ НТД «Техэксперт» позволит:

- Повысить эффективность работы и скорости принятия решений специалистов за счет организации «единого окна» для получения всей необходимой документации.

- Снизить количества рутинных процедур и ошибок при разработке документации за счет автоматизации всех этапов жизненного цикла документа.
- Соблюсти сроки исполнения договоров и минимизация штрафов проверяющих органов за счет использования гарантированно актуальной внешней документации и повышения скорости и качества актуализации внутренней документации.
- Повысить исполнительную дисциплину.
- Обеспечить информационную безопасность — защиты от несанкционированного доступа и изменения документов.

Гарантии качества системы подтверждены:

- Сертификат соответствия ISO 9001:2015 и ГОСТ Р ИСО 9001-2015
- Свидетельство о регистрации в Роспатенте
- Регистрация в едином реестре российских программ для ЭВМ и БД
- Единый стандарт сервисного обслуживания

Вам нужна СУ НТД, если..?

«Ключевым здесь является желание упорядочить работу с документами. Вам нужна СУ НТД, если вы больше не хотите разыскивать документы по бумажным папкам или папкам на компьютере. Если вам нужно создать чёткий перечень документов, которым должен руководствоваться каждый сотрудник или конкретное подразделение. Если вы хотите заявить перед своими клиентами определённый уровень качества — как вы это качество обеспечиваете, должно быть прописано в документации, на которую вы можете сослаться и которую можете предоставить, в том числе на аудите или при прохождении аккредитации. Если хотите избавиться от бумажного документооборота. С СУ НТД всё будет храниться в электронном виде, всё всегда будет под рукой. Понятно, где взять документ и где хранится его последняя версия.

В общем, если вы хотите быть современными, идти в ногу со временем, автоматизировать множество ресурсоёмких рутинных операций и освободить время квалифицированных специалистов на более интересные и творческие задачи, то вам нужна СУ НТД».

*Директор Департамента продвижения и
дистрибутирования Консорциума «Кодекс»
Марина Сеницына*

СУ НТД объединяет людей и документы!

Узнайте больше на сайте suntld.ru

Есть вопросы? Будем рады ответить на них — 8-800-505-78-25, spp@kodeks.ru

Вопрос-ответ

Вопрос:

Произошел смертельный несчастный случай на производстве, при этом пострадавший умер через две недели после происшествия. При подсчете коэффициента тяжести травматизма какое число дней нетрудоспособности брать в расчет? Со дня происшествия до дня смерти?

Ответ:



*Сысыкина Оксана
Викторовна*

В соответствии с ГОСТ Р 12.0.010-2009 «Системы управления охраной труда. Определение опасностей и оценка рисков» коэффициент тяжести (далее- КТ) производственного травматизма определен как средняя продолжительность временной утраты трудоспособности на один происшедший несчастный случай за один год.

Законодательно не установлено, в календарных или рабочих днях определяется средняя продолжительность временной утраты трудоспособности. На практике обычно при расчетах учитывают рабочие дни.

Для вычисления коэффициента тяжести травматизма КТ нужно разделить общее число рабочих дней, потерянных за отчетный период в связи с временной нетрудоспособностью из-за травм на производстве, на количество несчастных случаев за отчетный период.

Коэффициент тяжести травматизма не учитывает тяжелые несчастные случаи, приведшие к смерти, так как в целом нет рабочих дней, потерянных в связи с временной нетрудоспособностью из-за травм на производстве, а соответственно, в числителе формулы будет ноль.

В описанном случае коэффициент тяжести травматизма определить возможно, так как дни временной нетрудоспособности составляли определенный период.

© АО «Кодекс», 2025

Исключительные авторские и смежные права принадлежат АО «Кодекс».

Политика конфиденциальности персональных данных