

10.05.2023

# Бури! Качай!



**Самое важное и интересное для профессионалов нефтегазовой отрасли**

---

## Анализ риска аварий на конденсатопроводах и продуктопроводах

Утверждено Руководство по безопасности «Методические рекомендации по проведению количественного анализа риска аварий на конденсатопроводах и продуктопроводах» (Приказ Ростехнадзора от 17.02.2023 N 69).

Руководство содержит рекомендации по проведению анализа опасностей и оценки риска аварий для ОПО конденсатопроводов (КП) и продуктопроводов (ПП), в том числе внутрипромысловых трубопроводов, транспортирующих нестабильный и стабильный газовые конденсаты, сжиженные углеводородные газы и широкую фракцию лёгких углеводородов.

При этом Руководство не распространяется на:

— распределительные трубопроводы, трубопроводы и площадочные объекты, расположенные на шельфе морей;

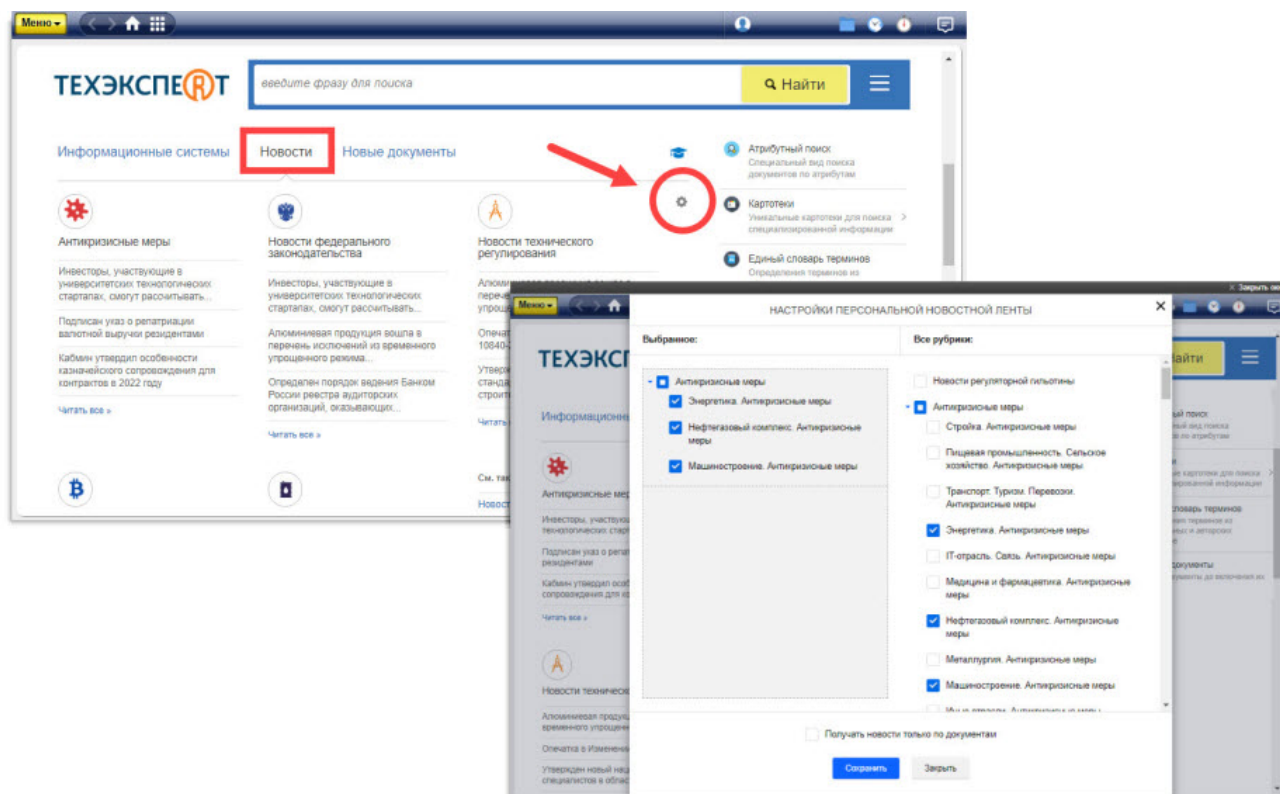
— ОПО с обращением сжиженного природного газа, нефти и нефтепродуктов.

Руководство описывает процедуру количественного анализа риска аварий на КП и ПП, результаты которого могут использоваться при разработке:

- деклараций промышленной безопасности;
- паспортов безопасности;
- обоснований безопасности;
- разделов по анализу риска, промышленной безопасности и инженерно-техническим мероприятиям по гражданской обороне, предупреждению, локализации и ликвидации чрезвычайных ситуаций в составе проектной документации на строительство, реконструкцию и документации на техническое перевооружение, консервацию и ликвидацию КП и ПП;
- специальных технических условий;
- планов мероприятий по локализации и ликвидации последствий аварий;
- иных документов, в которых содержатся результаты анализа риска.

Чтобы правильно организовать профессиональную деятельность, специалистам нужно учитывать изменения отрасли. Если вы работаете на предприятиях, находящихся на стыке отраслей, то необходимо отслеживать информацию сразу в нескольких источниках. Решить эту задачу поможет сервис **«Персональная новостная лента»**, доступный на главной странице программного комплекса. Сформируйте индивидуальную ленту новостей, в которую будут попадать только интересные вам события. Больше не нужно искать новости интересующих отраслей — они уже собраны в единую ленту.

Выберите «Настройки персональной новостной ленты» в блоке «Новости» на главной странице программного комплекса. Затем в открывшемся диалоговом окне выберите интересующие направления новостей.



**Если у вас не подключена система «Техэксперт: Нефтегазовый комплекс»,  
получите бесплатный доступ!**

 **ПОПРОБОВАТЬ БЕСПЛАТНО**

А знаете ли вы?

## Поисковый профиль пользователя: сделайте поиск быстрым и релевантным!

Поисковый профиль пользователя — сервис, который позволяет получить быстрый доступ к информации по вашему запросу в зависимости от выбранного профессионального направления.

Достаточно настроить его один раз — и система всегда будет отбирать для вас профессиональный контент, соответствующий выбранной тематике и вашим функциональным обязанностям. Таким образом, вы сможете экономить время и будете принимать только правильные решения при выполнении рабочих задач.

## **Настройте поисковый профиль пользователя уже сейчас и вы получите:**

- подсказки с документами, меняющиеся в соответствии с выбранным профилем;
- более точные результаты быстрого интеллектуального поиска, учитывающие особенности вашей профессии;
- подбор актуальных справочных материалов, комментариев, консультаций, образцов и форм, технической документации, новостей и другого контента, конкретизирующихся в зависимости от вашего выбора.

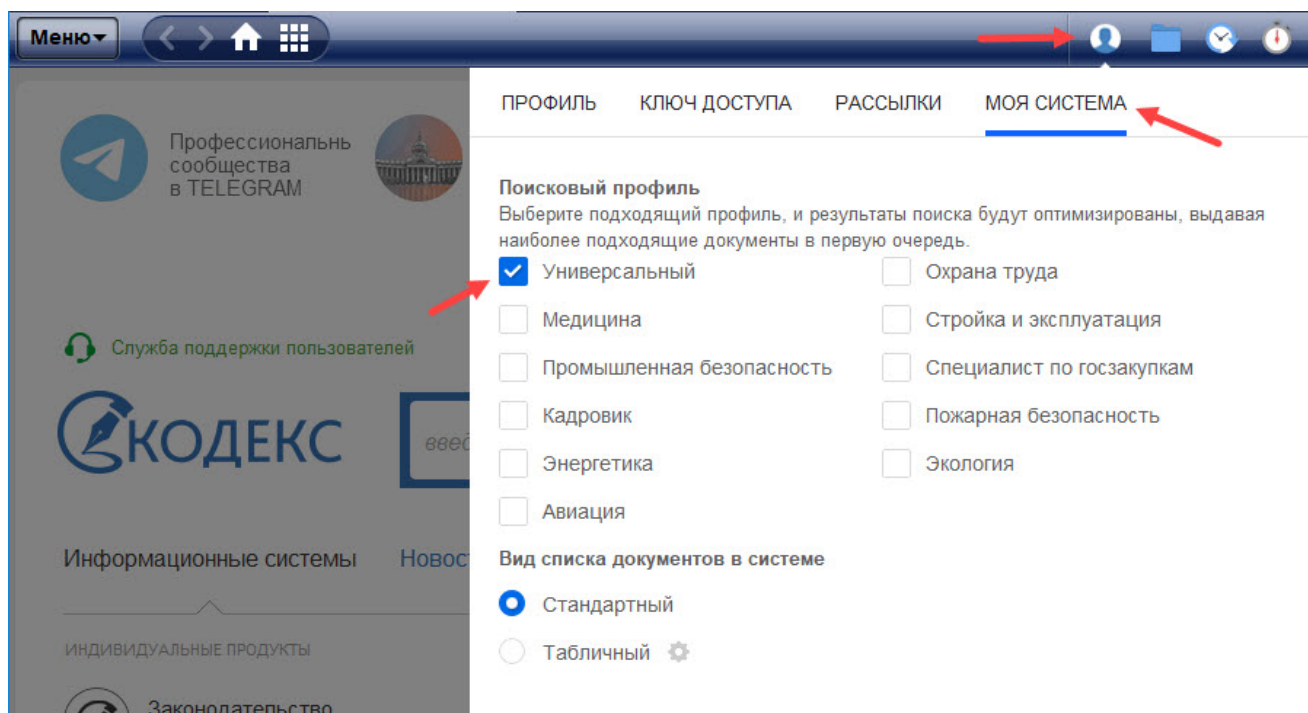
Вы можете выбрать сразу несколько или даже все имеющиеся профили в зависимости от подключенных систем. На данный момент пользователям систем «Кодекс» и «Техэксперт» доступны следующие поисковые профили:

- Универсальный (быстрый поиск без фильтра);
- Медицина;
- Промышленная безопасность;
- Пожарная безопасность;
- Экология;
- Охрана труда;
- Стройка и эксплуатация;
- Кадровик;
- Энергетика;
- Авиация;
- Специалист по гос. закупкам.

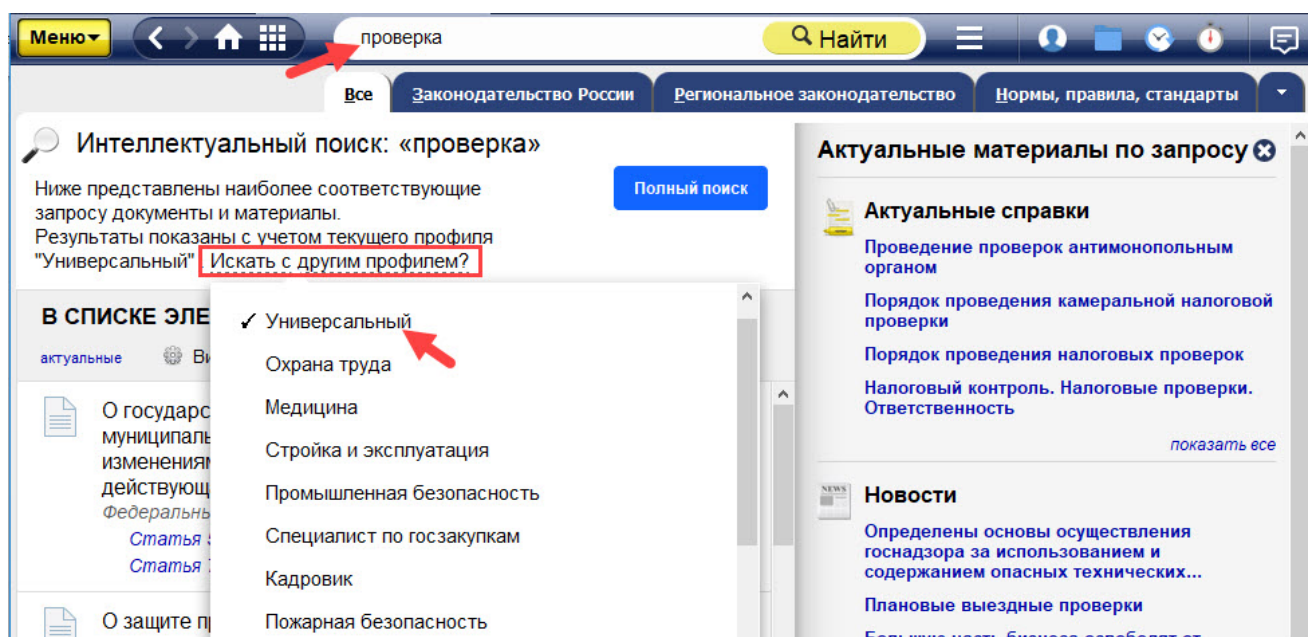
## **Как подключить поисковый профиль пользователя?**

Есть два простых способа:

1. На главной странице программного комплекса или продукта перейдите в свой профиль пользователя и во вкладке «*Моя система*» настройте нужные тематики.



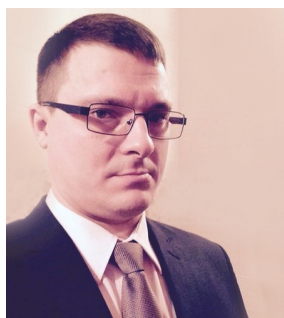
2. Введите запрос в поисковую строку и после того, как система выдаст результаты, поменяйте профиль. Для этого необходимо кликнуть по кнопке «Искать с другим профилем?» и выбрать нужную тематику. После этого система сразу же начнет поиск по вашему запросу в соответствии с заданным профилем.



**Оптимизируйте результаты поиска под интересующую вас профессиональную сферу и выполняйте рабочие задачи быстро и уверенно!**

## Вопрос-ответ

**Вопрос:**



*Воронков Алексей  
Юрьевич*

В каком документе прописывается соответствие установленного оборудования с технологической схемой на газораспределительной станции?

**Ответ:**

Необходимость соответствия оборудования, применяемого на ГРС, технологической схеме вытекает из ее назначения.

Пунктом 3.48 СТО Газпром 2-3.5-454-2010 «Правила эксплуатации магистральных газопроводов» определено, что технологической схемой является графическое представление основных и вспомогательных технологических объектов добычи, подземного хранения и транспорта газа, их взаимного расположения в составе Единой системы газоснабжения (или ее участка), а также топографических (реки, дороги, овраги и др.) и иных технических объектов, пересекающих трассу газопроводов.

Согласно п.п.9.6.1, 9.6.2 СТО Газпром, служба, обслуживающая ГРС, наряду с иной технической документацией, использует технологическую схему ГРС в пределах охранной зоны, с указанием газопровода-отвода до охрannого крана включительно.

В соответствии с п.89 ФНП «Правила безопасности для опасных производственных объектов магистральных трубопроводов», утв. Приказом Ростехнадзора N 517 от 11.12.2020, технологические схемы как линейной части ОПО МТ, так и площадочных объектов (графическая часть), включаются в технологический регламент на эксплуатацию ОПО МТ.

Таким образом, технологические схемы ОПО МТ предназначены для целей безопасного ведения технологических процессов и надлежащего обслуживания оборудования, применяемого на ОПО МТ.

В этой связи наличие, расположение и технологическая взаимосвязь оборудования ГРС должны соответствовать технологической схеме.