

27.04.2022

PRO: Машиностроение



Самое важное и интересное для специалистов машиностроительной отрасли

Специальная программа развития промышленных предприятий

Наблюдательный совет Фонда развития промышленности (ФРП) утвердил специальную программу для поддержки промышленных предприятий «Формирование компонентной и ресурсной базы».

В рамках этой программы льготное заёмное финансирование предоставляется производителям импортозамещающей продукции на приобретение критически важных комплектующих, материалов, сырья, запасных частей и оснастки, производство которых в России ограничено или отсутствует.

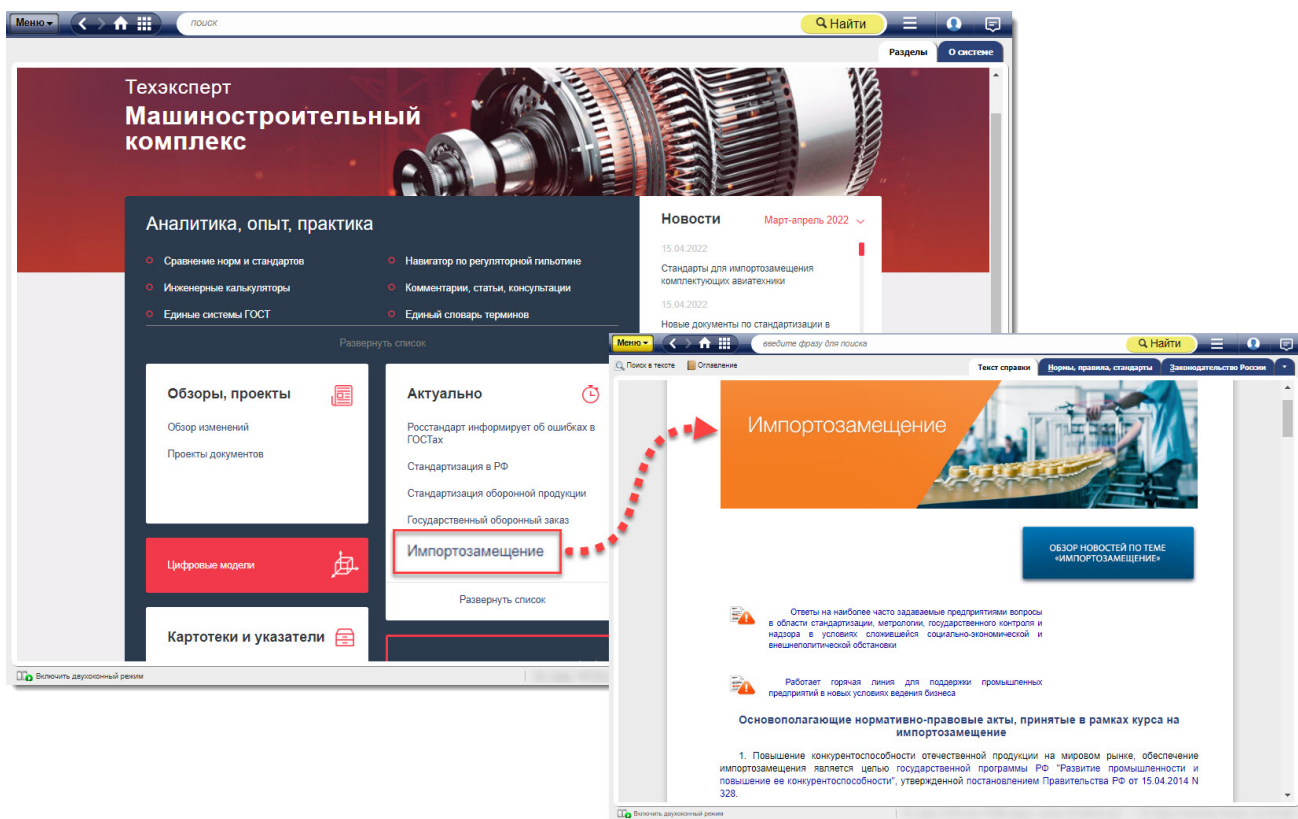
В сложившихся условиях мы окажем дополнительную поддержку производителям импортозамещающей продукции. Теперь предприятия смогут получить займы до 500 млн рублей под 5% годовых на приобретение сырья, комплектующих и запасных частей по новой программе «Формирование компонентной и ресурсной базы». Мы также докапитализируем ФРП на 20 млрд рублей, чтобы предприятия получили дополнительные возможности воспользоваться его программами льготного финансирования, отметил Министр промышленности и торговли РФ, глава Наблюдательного совета ФРП Денис Мантуров.

Сумма займа по новой программе составляет от 10 до 500 млн рублей сроком на 3 года под 5% годовых, софинансирование не требуется. Предприятия смогут получить займы на приобретение сырья, комплектующих и запасных частей, применяемых в составе изделий, перечисленных в приложении к постановлению Правительства РФ от 17 июля 2015 года N 719 «О подтверждении производства промышленной продукции на территории РФ». Таким образом, новая программа будет повышать уровень локализации конечной продукции, производимой в России. Соответствие продукции проектам приоритетам программы должно быть подтверждено отраслевым департаментом Минпромторга России.

Программа имеет ряд льгот и в части обеспечения займов. Финансово устойчивым компаниям в качестве обеспечения требуется только поручительство бенефициара и генерального директора. При этом финансово устойчивым госкорпорациям и ПАО, акции которых обращаются на бирже, обеспечение не требуется. Остальные компании предоставляют обеспечение займов в соответствии со стандартами ФРП (банковские гарантии, гарантии ВЭБ.РФ, ПАО, Корпорации МСП или залог недвижимости, оборудования и т.д.).

В качестве наиболее значимых мер поддержки бизнеса, реализуемых государством, выступают различные программы, в том числе в рамках импортозамещения. Чтобы ознакомиться с ними и принять решение об участии в данных программах требуется достоверная, актуальная информация, которая поможет сориентироваться в многочисленных условиях предоставления помощи. Справочный материал «Импортозамещение» поможет узнать все о финансовой поддержке предприятий Фондом развития промышленности, об импортозамещении программного обеспечения, о производителях и потребителях импортозамещающей продукции и технологий. Также предоставит обзор новостей по этой теме.

Доступ к материалу расположен на главной странице системы «Техэксперт: Машиностроительный комплекс» в блоке «Актуально».



Еще не работаете с «Техэксперт: Машиностроительный комплекс»? Попробуйте бесплатный доступ! ↓



ПОПРОБОВАТЬ БЕСПЛАТНО

А знаете ли вы?

Новинка «Кодекс»/«Техэксперт»: настройте поиск системы под себя

Поисковый профиль пользователя — сервис, который позволяет получить быстрый доступ к информации по вашему запросу в зависимости от выбранного профессионального направления.

Настроив один раз поисковый профиль, система всегда будет отбирать для вас профессиональный контент, соответствующий выбранной тематике. Таким образом, поиск подстраивается под вас и специфику ваших функциональных обязанностей.

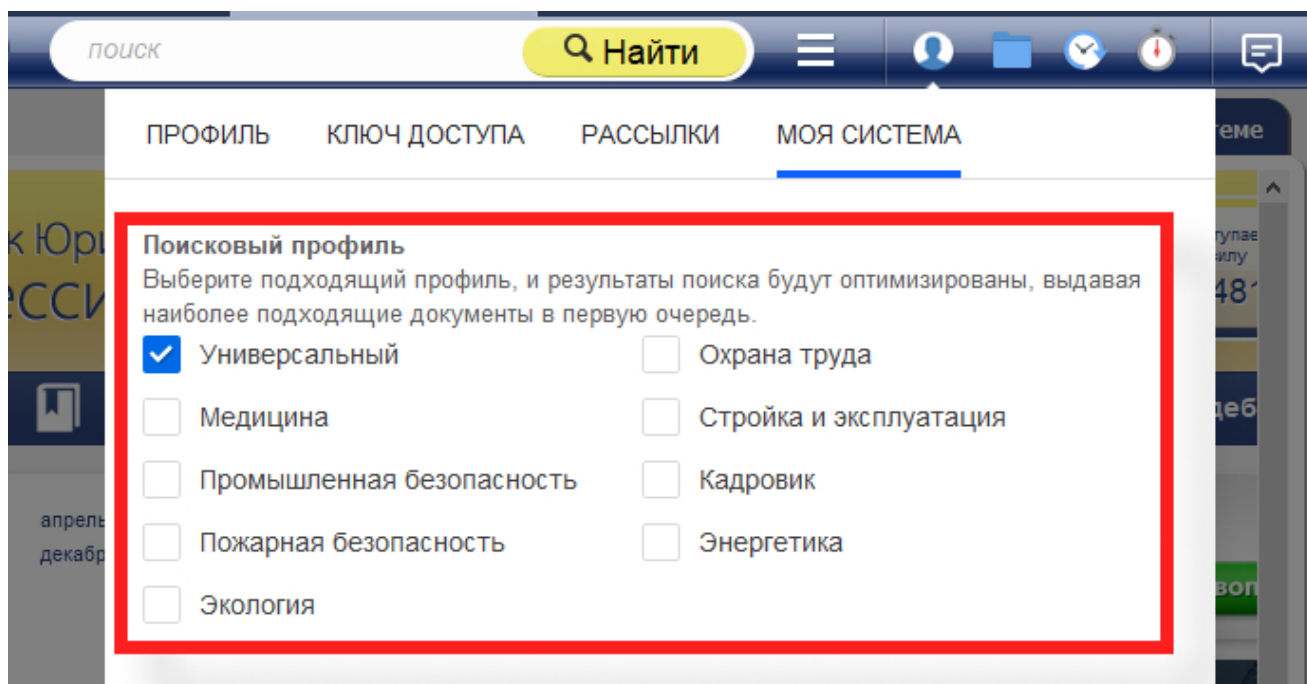
Что вы получаете, используя сервис:

- подсказки с документами меняются в соответствии с выбранным профилем;
- более точные результаты быстрого интеллектуального поиска учитывают особенности вашей профессии;
- подбор актуальных справочных материалов, комментариев, консультаций, образцов и форм, технической документации, новостей и другого контента конкретизируется в зависимости от вашего выбора;
- сервис помогает экономить ваше время и принимать правильные решения при выполнении рабочих задач.

Вы можете выбрать сразу несколько или даже все имеющиеся профили в зависимости от подключенных систем. Настройте поиск под себя и будьте уверенными, что необходимая информация найдется быстро и будет соответствовать вашим профессиональным требованиям. Сейчас доступны следующие поисковые профили:

- Универсальный (быстрый поиск без фильтра);
- Медицина;
- Промышленная безопасность;
- Пожарная безопасность;
- Экология;
- Охрана труда;
- Стройка и эксплуатация;
- Кадровик;
- Энергетика.

В ближайшее время планируется разработка профилей по госзакупкам, нефтегазовой отрасли и промышленности.

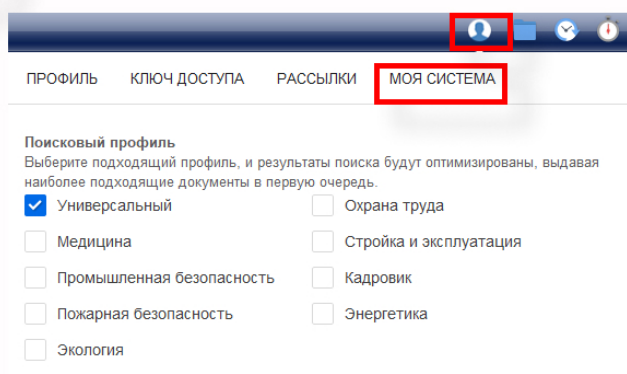


Как подключить поисковый профиль пользователя?

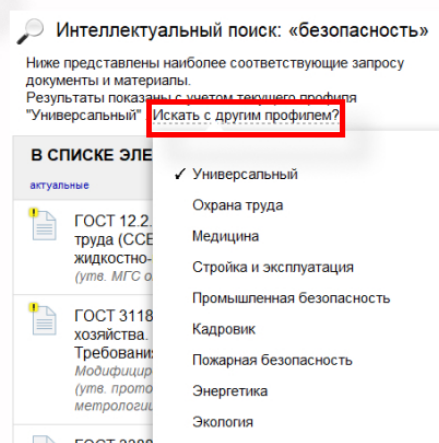
Есть два простых способа:

1. В профиле пользователя на вкладке «*Моя система*». После этого можно сразу работать с интеллектуальным поиском;
2. В поисковой выдаче результатов по кнопке «*Искать с другим профилем?*».

1



2



Оптимизируйте результаты поиска под интересующую вас профессиональную сферу и выполняйте рабочие задачи быстро и уверенно!

Новые документы машиностроительной отрасли за март 2022 г.



Вопрос-ответ



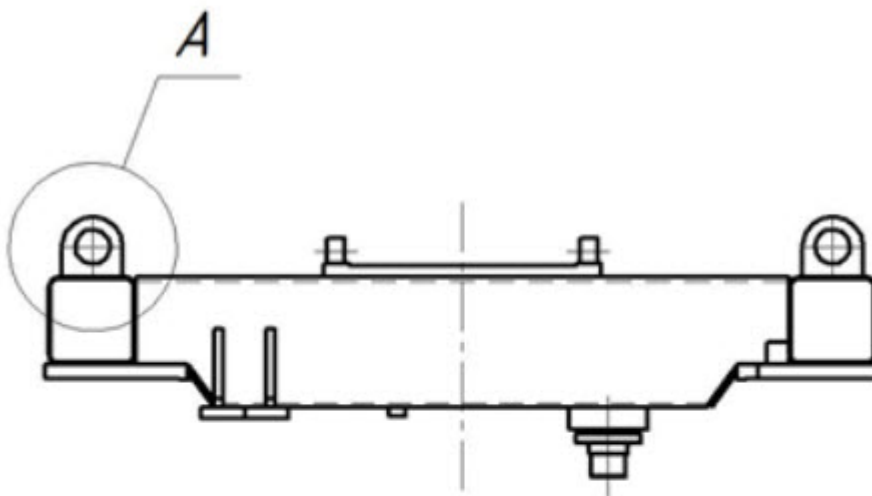
Дунаевский Семен
Наумович

Вопрос:

ГОСТ 2.305-2008 пункт 8.2 при применении выносного элемента соответствующее место выделяют сплошной тонкой линией в форме круга или иной.

Разрешается ли не усекать вручную сплошной контур линии выносного элемента?

Допускается ли Вариант 1 (см. приложенный пример) или необходимо выполнять выносной элемент исключительно по Варианту 2?



Вариант 1

A



Вариант 2

A



Ответ:

ГОСТ 2.305-2008 «ЕСКД. Изображения — виды, разрезы, сечения» предусматривает изображение выносного элемента на чертеже только по предложенному вами варианту 2 (см. рисунок 42 ГОСТ 2.305-2008).

При этом необходимо «вручную» ограничивать сплошной контур линии выносного элемента.

© АО «Кодекс», 2022

Исключительные авторские и смежные права принадлежат АО «Кодекс».

Политика конфиденциальности персональных данных